

بِسْمِ اللّٰهِ الرَّحْمٰنِ الرَّحِیْمِ



“

گپاهان دارویی

”

فاطمه شاطری

(کارشناسی ارشد نانوبیوتکنولوژی)

سرفصل‌ها:

تاریخچه طب
گیاهی

01

تعریف گیاهان
دارویی

02

تعریف متابولیت
های ثانویه

03

انواع متابولیت
های ثانویه

04

تولید و استخراج
متابولیت های ثانویه

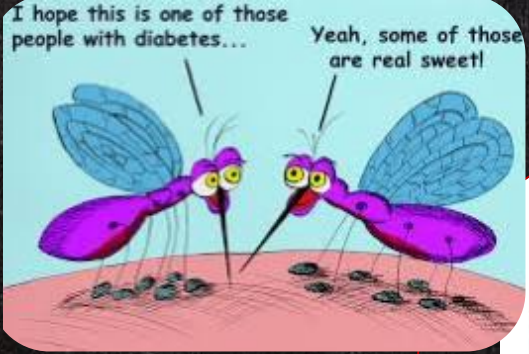
05

معرفی چند گیاه
دارویی و نحوه مصرف

06



تاریخچه طب گپاهی



توجه

- هر دارویی حتی با منشأ گیاهی علاوه بر منافع، عوارضی هم دارد
- عوارض ناشناخته آن تهدید جدی برای مصرف خودسرانه و بیش از حد مجاز آنها
- استفاده از آنها با مشورت پزشک و تهیه داروهای گیاهی از مراکز فروش معتبر یا عطاری های دارای مجوز
- دقت به عوارض جانبی و نحوه مصرف

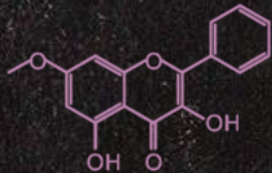


گیاهان دارویی

گیاهانی که یک یا بعضی از اندام هاشون حاوی ماده موثره هست. این ماده، کمتر از ۱٪ از وزن خشک گیاه رو تشکیل میده و خواص دارویی موثری روی موجودات زنده داره. همچنین کاشت، داشت و برداشت این گیاهان با هدف استفاده از ماده موثره آنها انجام میشه.



(روغنهای ضروری) اسانس



Izalpinin
 $C_{16}H_{12}O_5$ /MW:284

- ترکیبات روغنی استفراج شده
- قابل حل در ملالهای آلی
- پلاالی کمتر از آب
- آبگریز

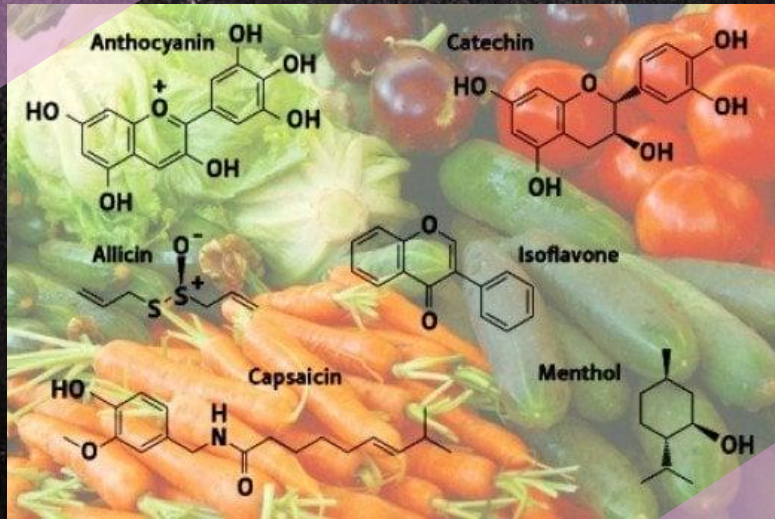
- ترکیبات آلی
- عدم شرکت مستقیم در مراحل رشد و نمو یا تولید مثل
- دارای نقش مهم در سیستم دفاعی گیاهان (در مقابل گیاهخواری و سیستمهای دفاعی)
- سنتز در اندام های مختلف گیاهان، (گلها، جوانه ها، برگها و... بسته به نوع گیاه و متابولیت
- قابل استفراج به شکل مایعات روغنی معطر با استفاده از روشهای متفاوت



Oxyphyllacinol
 $C_{20}H_{26}O_3$ /MW:314

متابولیت های ثانویه

انواع متابولیت های ثانویه



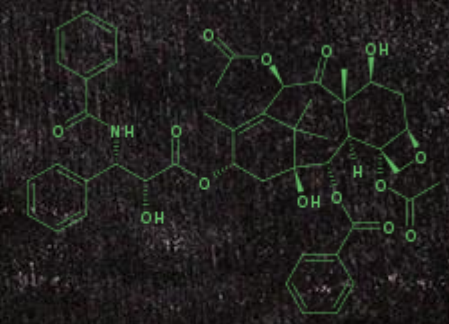
ترپنوئیدها



آلکالوئیدها



ترکیبات فنولی



تولید و استخراج متابولیت های ثانویه



_____ ? _____

کمبود مواد قاص، آفات و بیماریهای گیاهان دارویی،
برداشت در زمان مناسب، فشک کردن نامناسب،
عدم نگهداری و بسته بندی نامناسب



_____ ? _____

ایجاد تنش های زیستی و غیرزیستی
(تنش فشکی، شوری و...)

گیاهان دارویی



سیاه‌رانه

شیرین بیان

عناب

گل‌گاو زبان



زن‌جیبیل

آویشن

سیر



سپاهرانه

Nigella sativa L.

مشخصات: بزر، طبیعت گرم و خشک

ترکیبات شیمیایی: پلی فنل، فلاونوئید، گلیکوزیدها،

آلکالوئیدها، تیموکینون

فواص درمانی: آسم، سرخه، برونشیت، سردرد، روماتیسم،

اسهال خونی، عفونت، تب، آنفلوانزا و آنزما، ضد تشنج

محل رویش: نواحی مدیترانه ای قارمیان، هند، اروپای

جنوبی و ...



زیره سیاه

عناب *zizyphus jujuba*



مشخصات: میوه، طبیعت معتدل
ترکیبات شیمیایی: ویتامین C و تانن
فواصن درمانی: ملین و آرام کننده،
درمان بیماریهای سینه
محل رویش: بومی مناطق گرمسیری

شیلانه، سیلانه، شیلانگ، اوناف، اونافدار

شیرین بیان

Glycyrrhiza glabra. L

مشخصات: ریشه و ریزوم، طبیعت گرم و تر

ترکیبات شیمیایی: تریتروپنویید، فلاونوئید،

فیتوسترول و گلیسیرین

فواصی درمانی: کاهش انقباضات روده، رفع سرفه

های عصبی، برونشیت و التهاب نای

محل رویش: اکثر نواحی و شهرهای مختلف ایران

افزایش فشار خون



گیاه شیرین، ریشه مهبو، مویانه



زنجبیل *zingiber officinale*

مشفصات: ریزوم، طبیعت گرم و خشک
ترکیبات شیمیایی: اسانس، روغن، فحار، نشاسته،

رزین

فواص درماني: کاهش چربی خون، مقوی معده و
بادشکن،

محل رویش: شمال ایران، نواحی کوهستانی



زنجبیل، جربیل، زیگژیبرس

آویشن *origanum vulgare*



مشفحات: برگ و سرشافه های گلدار، میوه،

طبیعت گرم و خشک

ترکیبات شیمیایی: تانن

فواصن درمانی: نیرودهنده، مقوی معده،

مسکن اعصاب، درمان آسم و سرفه

محل رویش: نواحی خشک، سواحل دریاها، دامنه

کوهستانها و جنگلها

آویشن شیرازی، آویشم، آوشن، سه سنبل

گل گاوزبان

Echium amoenum

مشفحات: گل، طبیعت گرم و تر

ترکیبات شیمیایی: آنتی اکسیدان، فلاونوئید، آنتوسیانین

فواص درمانی: تصفیه کننده خون، آرام کننده اعصاب،

ادرار آور، تقویت کننده کلیه ها، تنظیم ضربان

قلب و درمان افسردگی

محل رویش: روستای جنت رودبار، پایتخت گل گاوزبان

کشور



سیر

Allium sativum



مشخصات: بولب (قسمت متورم و زیرزمینی)، طبیعت گرم و خشک
ترکیبات شیمیایی: آلیسین

فواص درمانی: خاصیت ضد میکروبی، آنتی اکسیدانی، ضد

سرطانی، کاهش بیماری های قلبی و عروقی، بهبود سیستم

ایمنی بدن و تنظیم قند خون

محل رویش: آب و هوای معتدل نیمه گرمسیری و نیمه سردسیری

و نیز روزهای کوتاه و دمای پائین در پائیز و یا اوایل زمستان

گیاهان دارویی



ریحان

سنبل الطیب

نعناع



گل فتمی

پرسیاوش



به لیمو

نَهوه مصرف گیاهان دارویی



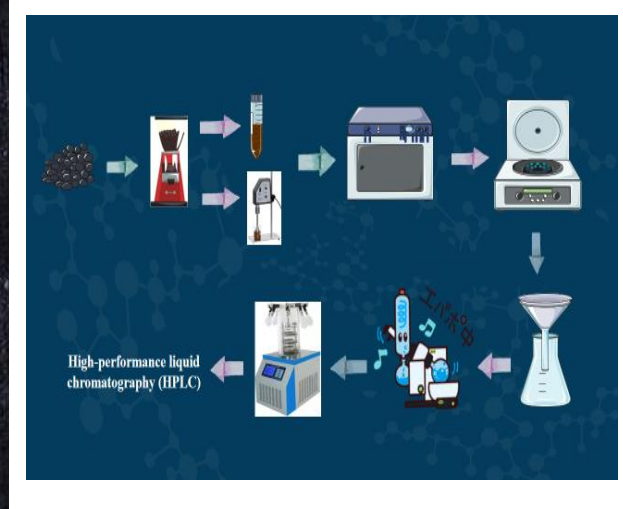
چو شانره



مصرف تازه



فیسانره



عصاره گیری و
استخراج ماده موثره



دم کرده

توجه

□ مصرف هرچیزی آگه زیاد و بیش از حد باشه تاثیر معکوس داره و حتی میتونه مثل سم باشه واسه بدن حتی آگه گیاه دارویی باشه !!!

□ خرد باردار یا مبتلا به بیماری خاص، اصلا نباید بدون هماهنگی با پزشک متفحص، دارو یا گیاه دارویی مصرف کنه.



Stbioclub.ir



باشگاه دانش‌آموزی زیست فناوری

هدف: آشنایی و فعالیت دانش‌آموزان در حوزه علوم زیستی

“

خوب است که آنقدر شادی داشته باشی که دوست داشتنی باشی

آنقدر ورزش کنی که نیرومند باشی

آنقدر غم داشته باشی که انسان باقی بمانی

و آنقدر امید داشته باشی که شادمان باشی.

شاد و موفق و سلامت باشی

”

